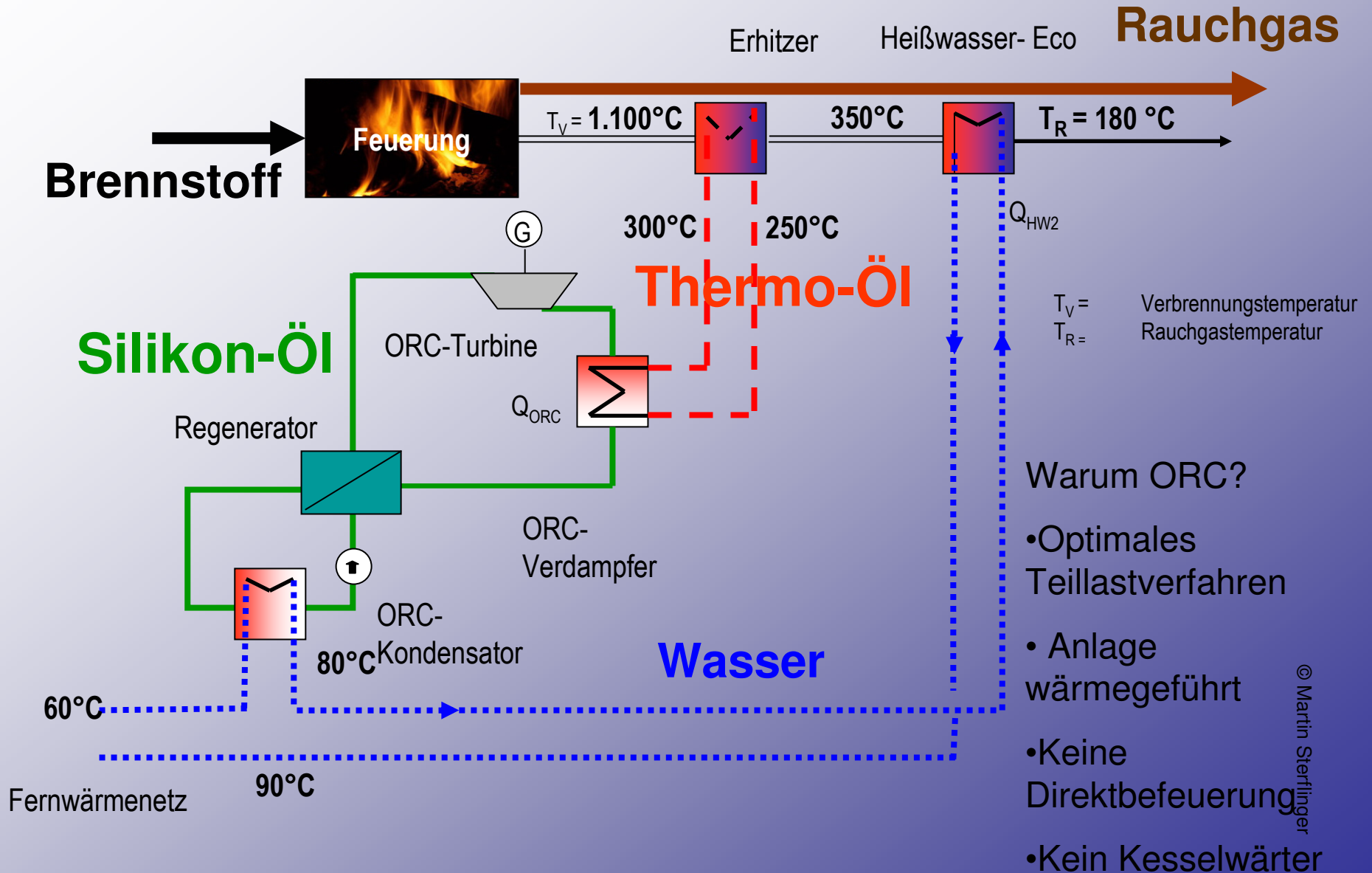


# Die Technik im Nahwärme-Netz

- **Spatenstich 26.03.2002**
- Verwendung von Doppelrohren im Bestand
- Fernwirksystem und Fernauslesung
- Hausanschlüsse im Eigentum der ZES
- 23,8 km Leitungen                      Juni 2009
- 430 Anschlüsse                          Juni 2009
- 460 Verträge im                         Juni 2009
- 14,7 MW Anschlussleistung        Juni 2009

# Der ORC in Sauerlach - Funktionsweise





**Anlieferung der ORC-Anlage 2003**